



1. Fertigung

# Änderung des festgesetzten Überschwemmungsgebietes in den Gemeinden Allmannshofen, Ehingen, Nordendorf, Westendorf, Köhlenthal und Gablingen

<b>Vorhaben:</b>	<b>Gew I und II, Schmutter Fluss-km 12,950 - 21,980 und 34,700 - 34,950; Änderung des Überschwemmungsgebietes für ein hundertjährliches Hochwasserereignis (HQ 100) an der Schmutter in den Gemeinden Allmannshofen, Ehingen, Nordendorf, Westendorf, Köhlenthal und Gablingen im Landkreis Augsburg</b>
<b>Vorhabensträger:</b>	<b>Freistaat Bayern</b>
<b>Landkreis:</b>	<b>Augsburg</b>
<b>Gemeinde:</b>	<b>Allmannshofen, Ehingen, Nordendorf, Westendorf, Köhlenthal und Gablingen</b>
<b>Entwurfsverfasser:</b>	<b>Wasserwirtschaftsamt Donauwörth</b>





<b>Vorhaben:</b>	<b>Gew I und II, Schmutter Fluss-km 12,950 - 21,980 und 34,700 - 34,950; Änderung des Überschwemmungsgebietes für ein hundertjährliches Hochwasserereignis (HQ 100) an der Schmutter in den Gemeinden Allmannshofen, Ehingen, Nordendorf, Westendorf, Kühenthal und Gablingen im Landkreis Augsburg</b>
<b>Vorhabensträger:</b>	<b>Freistaat Bayern</b>
<b>Landkreis:</b>	<b>Augsburg</b>
<b>Gemeinde:</b>	<b>Allmannshofen, Ehingen, Nordendorf, Westendorf, Kühenthal und Gablingen</b>

## Inhaltsverzeichnis

### Erläuterungsbericht

#### Anlage 1

#### Übersichtskarten

**M = 1:25.000**

**Plan-Nr.: Ü1** Gemeinde Allmannshofen  
Gemeinde Ehingen  
Gemeinde Nordendorf  
Gemeinde Westendorf  
Gemeinde Kühenthal

**Plan-Nr.: Ü2** Gemeinde Gablingen

#### Anlage 2

#### Detailkarten

**M = 1:2.500**

**Plan-Nr.: K7** Gemeinde Allmannshofen

**Plan-Nr.: K8** Gemeinde Allmannshofen,  
Gemeinde Nordendorf,  
Gemeinde Ehingen

**Plan-Nr.: K9** Gemeinde Nordendorf,  
Gemeinde Ehingen

**Plan-Nr.: K10** Gemeinde Nordendorf,  
Gemeinde Westendorf,  
Gemeinde Kühenthal

**Plan-Nr.: K11** Gemeinde Westendorf,  
Gemeinde Kühenthal

**Plan-Nr.: K18** Gemeinde Gablingen

#### Anlage 3

#### Grundstücksverzeichnis







<b>Vorhaben:</b>	<b>Gew I und II, Schmutter Fluss-km 12,950 - 21,980 und 34,700 - 34,950; Änderung des Überschwemmungsgebietes für ein hundertjährliches Hochwasserereignis (HQ 100) an der Schmutter in den Gemeinden Allmannshofen, Ehingen, Nordendorf, Westendorf, Kühenthal und Gablingen im Landkreis Augsburg</b>
<b>Vorhabensträger:</b>	<b>Freistaat Bayern</b>
<b>Landkreis:</b>	<b>Augsburg</b>
<b>Gemeinde:</b>	<b>Allmannshofen, Ehingen, Nordendorf, Westendorf, Kühenthal und Gablingen</b>

Seiten:

6

## Erläuterungsbericht

### Wasserwirtschaftsamt Donauwörth

Entwurfsverfasser

18.12.2023

Datum

gez.

Gudrun Seidel, Ltd. Baudirektorin

aufgest. Nov 2023, Schmidt

geschr. Nov 2023, Schmidt

gepr. Dez 2023, Dr. Nunn



Az.P-4521.1-A-  
39746/2023



## Erläuterungsbericht

### 1. Vorbemerkung

Die für eine amtliche Festsetzung des Überschwemmungsgebiets sachlich und örtlich zuständige Kreisverwaltungsbehörde ist das Landratsamt Augsburg.

Das Überschwemmungsgebiet der Schmutter wurde mit Bekanntmachung im Amtsblatt des Landkreises Augsburg vom 12.06.2008 vorläufig gesichert. Mit Bekanntmachung im Amtsblatt vom 25.04.2013 wurde die vorläufige Sicherung verlängert.

Die Bekanntmachung der Verordnung des Landratsamtes Augsburg über das Überschwemmungsgebiet an der Schmutter erfolgte am 28.05.2015.

Aufgrund der in der Zwischenzeit geänderten Situation soll die Festsetzung des Überschwemmungsgebietes der Schmutter geändert werden.

Die Änderungen umfassen im Wesentlichen:

- Errichtung Hochwasserschutz Blankenburg
- Errichtung Hochwasserschutz Westendorf
- Ausweisung zweier Baugebiete in Nordendorf (Sonniger Südwesten Bauabschnitte III und IV) mit Errichtung von Hochwasserschutzanlagen und Geländeauffüllungen.

Zudem wurden im Rahmen der Neuberechnung des Überschwemmungsgebietes aktualisierte Geländedaten sowie neu vermessene Deichhöhen verwendet.

#### Hochwasserschutz Blankenburg

Zur Verbesserung des Hochwasserschutzes im Ortsteil Blankenburg beantragte der Freistaat Bayern, vertreten durch das Wasserwirtschaftsamt Donauwörth, im Mai 2016 beim Landratsamt Augsburg die Durchführung eines Plangenehmigungsverfahrens.

Der bereits vorhandene Deich linksseitig der Schmutter wurde dabei ca. 180 m nördlich und ca. 220 m südlich der Wehranlage Blankenburg ertüchtigt und teilweise erhöht, um einen Hochwasserschutz bis HQ100 zuzüglich einem Klimafaktor von 15% (Berücksichtigung möglicher Abflusszunahmen durch Klimaänderungen) zu errichten.

#### Hochwasserschutz Gemeinde Westendorf

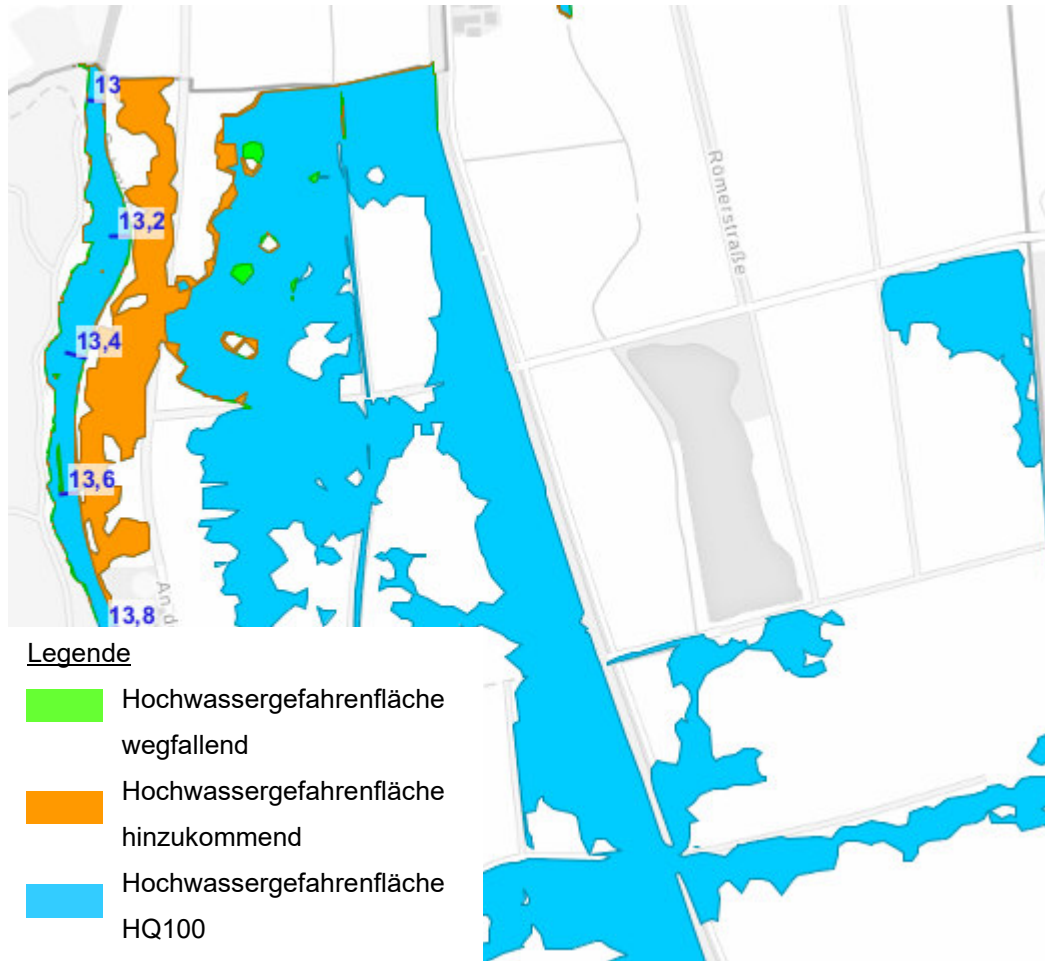
Auf Antrag der Gemeinde Westendorf wurden von Seiten des Wasserwirtschaftsamtes Donauwörth Planungen zur Herstellung eines Hochwassergrundschutzes durchgeführt, die im Planfeststellungsverfahren von 2012 bis 2016 genehmigt wurden (Tekturverfahren 2019/2020). Der sogenannte Hochwassergrundschutz umfasst den Schutz vor einem 100-jährlichen Hochwasserereignis mit einem Klimazuschlag von 15 % zur Berücksichtigung möglicher Abflusszunahmen durch Klimaänderungen. Die Hochwasserschutzanlage wurde 2023 baulich abgenommen. Auswirkungen auf das Überschwemmungsgebiet wurden im Rahmen des Planfeststellungsverfahrens behandelt.

#### Baugebiete Gemeinde Nordendorf

Im Zusammenhang mit der Ausweisung zweier Baugebiete (Bebauungsplan „Sonniger Südwesten Bauabschnitt III und IV“) wurde eine Hochwasserschutzanlage in Form eines temporär wirksamen Deiches, Geländeauffüllungen sowie die Herstellung von Flutmulden und Retentionsausgleichsflächen von der Gemeinde Nordendorf beantragt und umgesetzt (Bescheide AZ: 52.13-6451/01-2 V 87 vom 23.07.2014; AZ: 2-1321-2014-AG vom 21.08.2014; AZ: 52.13-6451/01-2 V 109 vom 05.05.2020; AZ: 2-2960-2019-AG-220 vom 03.04.2020). Damit sind die genannten Baugebiete von Überschwemmungen (HQ100) nicht mehr betroffen.

Weitere Änderungen ergeben sich infolge der aktualisierten Geländedaten und Deichmodellierungen. Im Wesentlichen betrifft dies Gebiete auf Höhe der Fluss-km 12,950–13,800, 15,800-21,600 sowie 34,700 - 34,950.

Übersicht hinzukommende und wegfallende Flächen (Schmutter HQ100)



**Abbildung 1 – Gemeinde Allmannshofen**



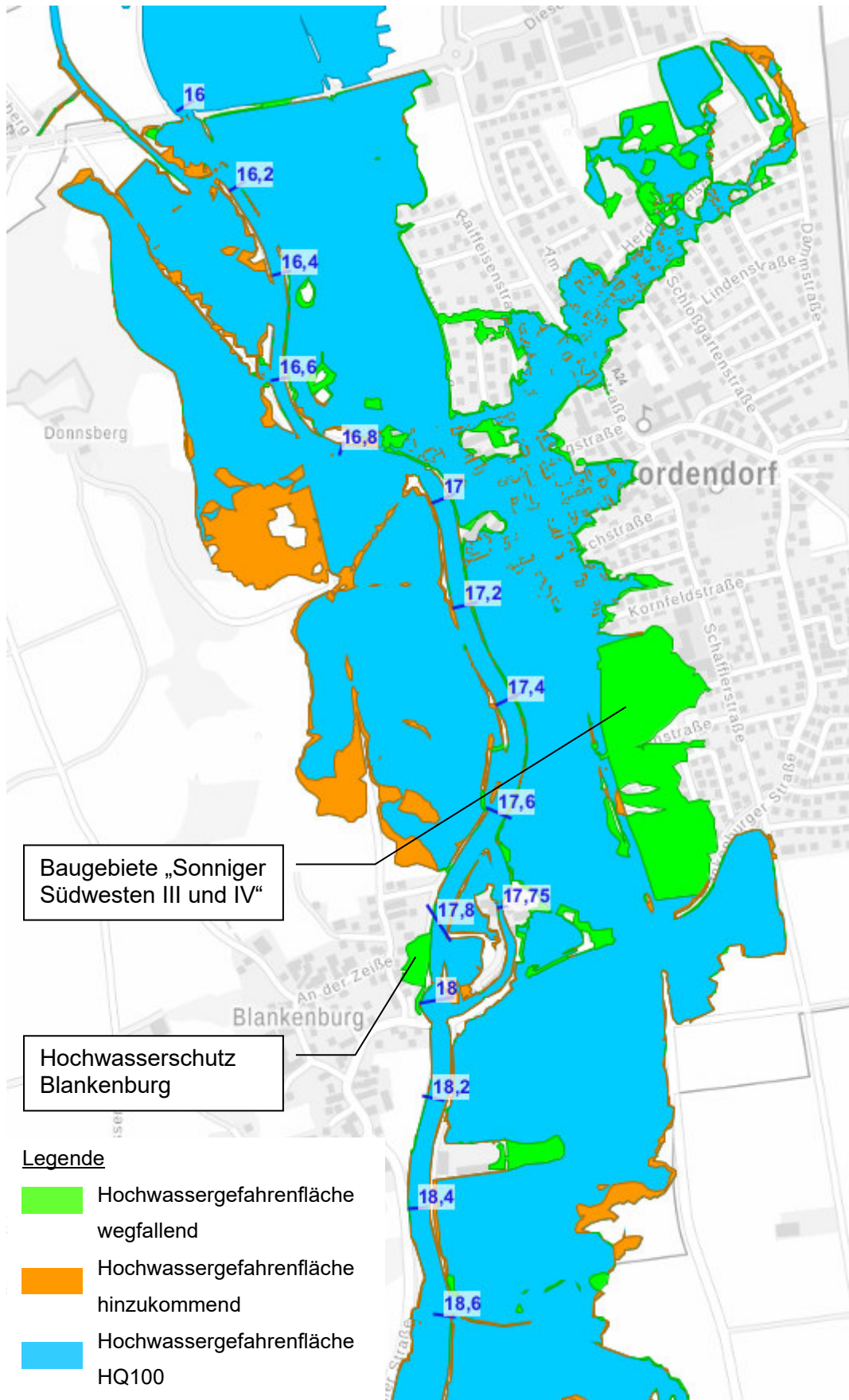


Abbildung 2 – Gemeinde Eching, Gemeinde Nordendorf, Gemeinde Westendorf

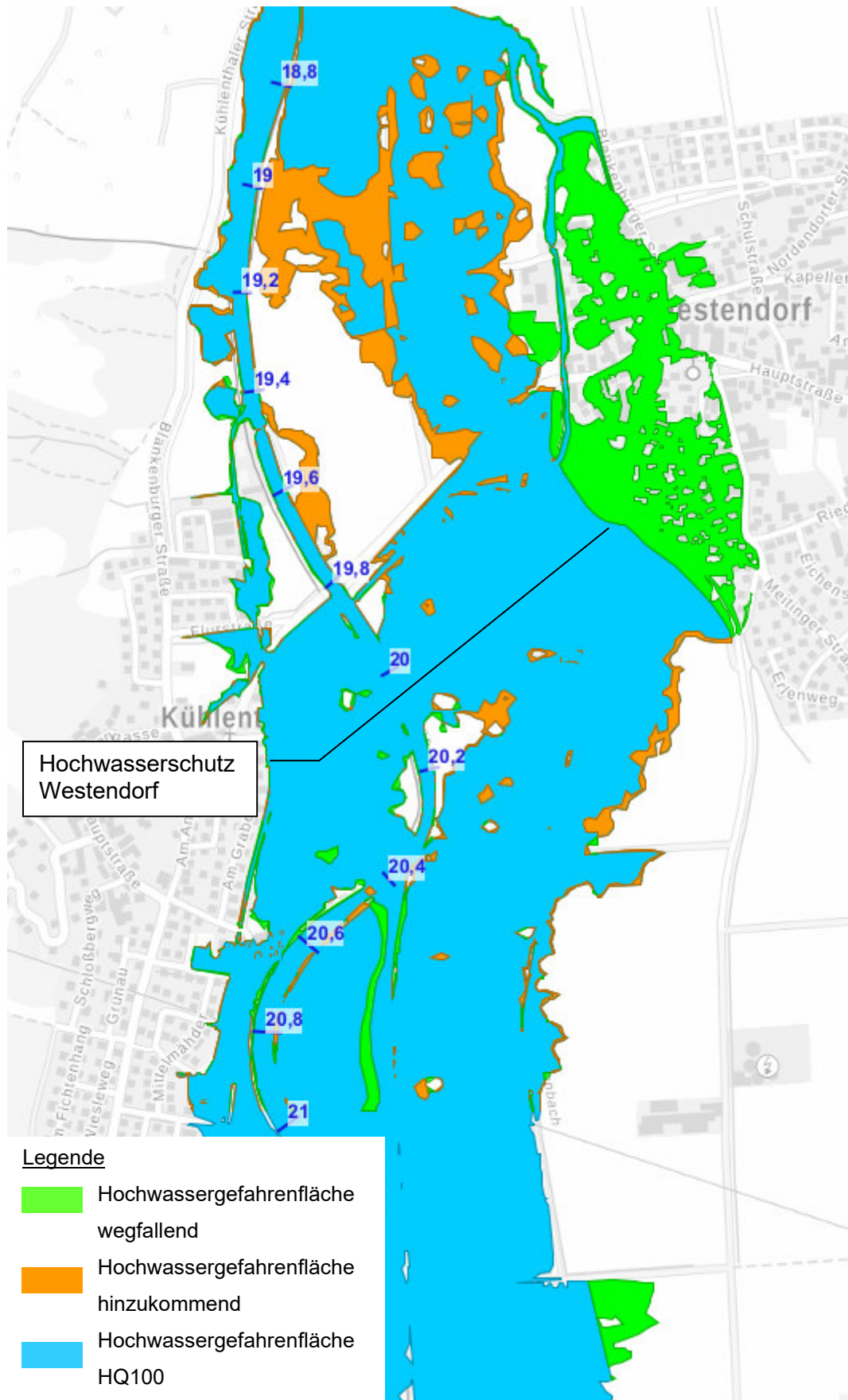


Abbildung 3 – Gemeinde Nordendorf, Gemeinde Westendorf, Gemeinde Kühlenthal

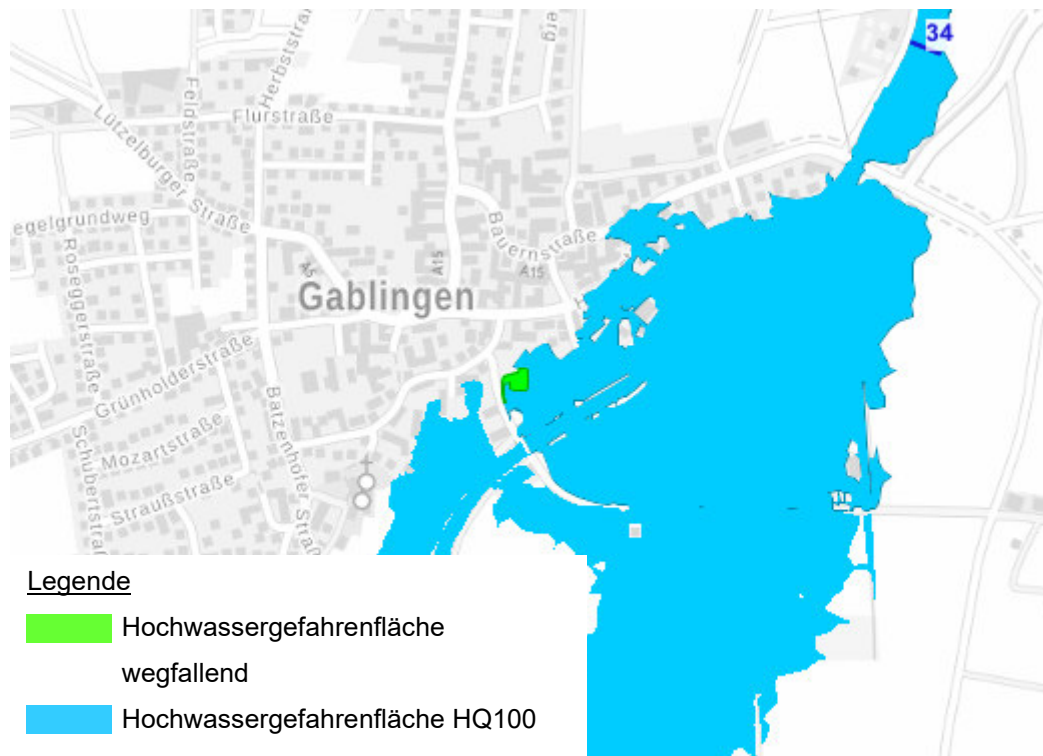


Abbildung 4 – Gemeinde Gablingen

Aufgrund aktualisierter Geländedaten sind teilweise weitere z.T. geringfügige Abweichungen an einzelnen Flächen im Vergleich zu dem 2015 festgesetzten Überschwemmungsgebiet erkennbar.

Im Folgenden wird nur auf Punkte eingegangen, welche für die Änderung relevant sind. Allgemeine Angaben zur Ermittlung von Überschwemmungsgebieten sind bereits in den zur Festsetzung übersendeten Unterlagen enthalten.

## 2. Ermittlung des Überschwemmungsgebietes an der Schmutter

Für die Schmutter im Landkreis Augsburg wurde das Überschwemmungsgebiet für ein hundertjähriges Hochwasserereignis berechnet.

**Es wird ausdrücklich darauf hingewiesen, dass es sich dabei um die Dokumentation eines natürlichen Zustandes und nicht um eine veränderbare Planung handelt.**

## 2.1 Lage

Der erste Abschnitt des Änderungsgebietes beginnt in Allmannshofen bei Fluss-km 12,950 im Landkreis Augsburg und endet südlich von Westendorf bei Fluss-km 21,980. Die Schmutter ist diesem Bereich als Gewässer 1. Ordnung eingestuft.

Der zweite Abschnitt des Änderungsgebietes beginnt in Gablingen im Landkreis Augsburg bei Fluss-km 34,700 und endet bei Fluss-km 34,950. Die Schmutter ist diesem Bereich als Gewässer 2. Ordnung eingestuft.

## 3. Berechnung des Überschwemmungsgebietes

Die aus den Berechnungen für das HQ<sub>100</sub> ermittelte Überschwemmungsgrenze wurde durch das Wasserwirtschaftsamt Donauwörth vor Ort überprüft. Die Geländedaten und Deichhöhen wurden mit Stand 2023 in Teilbereichen aktualisiert. Es wurden dazu aktuelle terrestrische Vermessungen sowie das Laser-DGM der Vermessungsverwaltung von Anfang 2014 herangezogen. Die sich daraus ergebenden Änderungen wurden in den Überschwemmungsgebietsplänen mitberücksichtigt.

Bei der Erstellung des Berechnungsmodells diente zur Kalibrierung das Hochwasserereignis vom Juni 1991 an der Schmutter.

## 4. Darstellung des Überschwemmungsgebiets

In Anlage 1 ist ein Übersichtsplan im Maßstab 1 : 25.000 mit Kennzeichnung des Änderungsbereiches dargestellt. Gegenüber der Festsetzung vom 28.05.2015 wurden aktualisierten Planschnitte verwendet. Im Übersichtsplan sind zur Orientierung die in der ersten Festsetzung verwendeten Blattschnitte nachrichtlich mit dargestellt.

Die Lagepläne in Anlage 2 (K7, K8, K9, K10, K11 und K18) zeigen Flächen, welche bei einem HQ<sub>100</sub> überschwemmt werden, blau schraffiert im Maßstab 1 : 2.500. Diese Flächen entsprechen der geänderten festgesetzten Überschwemmungsfläche. Zudem sind auf den Lageplänen Gebäude, welche bei HQ<sub>100</sub> betroffen sind, farblich markiert dargestellt. Wie bereits dargelegt wurden die Blattschnitte gegenüber der Festsetzung vom 28.05.2015 aktualisiert. Die Pläne K7 und K8 ersetzen den Plan Nr. 1 der Festsetzung vom 28.05.2015 in den dargestellten Bereichen. Die Pläne K8, K9 und K10 ersetzen den Plan-Nr.2. Die Pläne K10 und K11 ersetzen in Teilen den Plan-Nr. 3.

Durch den Plan K18 wird der Plan-Nr. 7 der Festsetzung vom 28.05.2015 innerhalb der neuen Blattschnittgrenzen aktualisiert.

Im Hintergrund ist die Flurkarte einschließlich der Flurnummern dargestellt.



<b>Vorhaben:</b>	<b>Gew I und II, Schmutter Fluss-km 12,950 - 21,980 und 34,700 - 34,950; Änderung des Überschwemmungsgebietes für ein hundertjährliches Hochwasserereignis (HQ 100) an der Schmutter in den Gemeinden Allmannshofen, Ehingen, Nordendorf, Westendorf, Kühenthal und Gablingen im Landkreis Augsburg</b>
<b>Vorhabensträger:</b>	<b>Freistaat Bayern</b>
<b>Landkreis:</b>	<b>Augsburg</b>
<b>Gemeinde:</b>	<b>Allmannshofen, Ehingen, Nordendorf, Westendorf, Kühenthal und Gablingen</b>

Seiten:

2

## Anlage 1

### Wasserwirtschaftsamt Donauwörth

Entwurfsverfasser

18.12.2023

Datum

gez.

Gudrun Seidel, Ltd. Baudirektorin

aufgest. Nov 2023, Schmidt

geschr. Nov 2023, Schmidt

gepr. Dez 2023, Dr. Nunn



Az.P-4521.1-A-  
39746/2023





<b>Vorhaben:</b>	<b>Gew I und II, Schmutter Fluss-km 12,950 - 21,980 und 34,700 - 34,950; Änderung des Überschwemmungsgebietes für ein hundertjährliches Hochwasserereignis (HQ 100) an der Schmutter in den Gemeinden Allmannshofen, Ehingen, Nordendorf, Westendorf, Kühnenthal und Gablingen im Landkreis Augsburg</b>
<b>Vorhabensträger:</b>	<b>Freistaat Bayern</b>
<b>Landkreis:</b>	<b>Augsburg</b>
<b>Gemeinde:</b>	<b>Allmannshofen, Ehingen, Nordendorf, Westendorf, Kühnenthal und Gablingen</b>

Seiten:

6

## Anlage 2

### Wasserwirtschaftsamt Donauwörth

Entwurfsverfasser

18.12.2023

Datum

gez.

Gudrun Seidel, Ltd. Baudirektorin

aufgest. Nov 2023, Schmidt

geschr. Nov 2023, Schmidt

gepr. Dez 2023, Dr. Nunn



Az.P-4521.1-A-  
39746/2023

